



0 1 3 5
 Escala 1/75
 Print Format A3

Building 2 . First Floor . 1°C

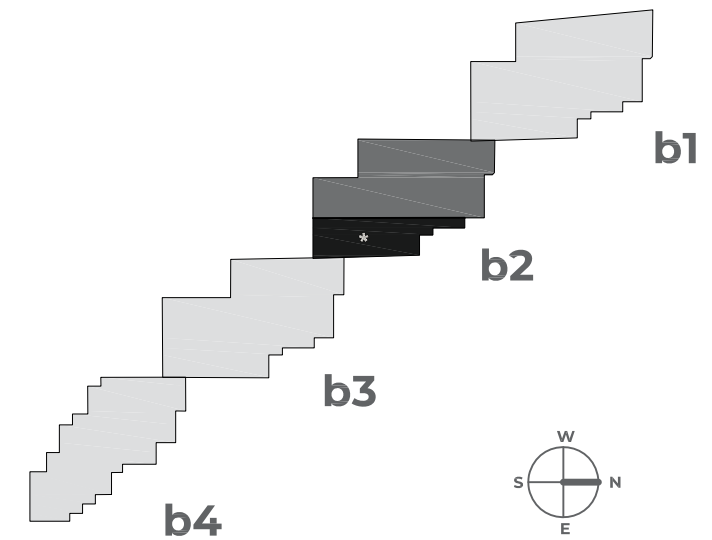
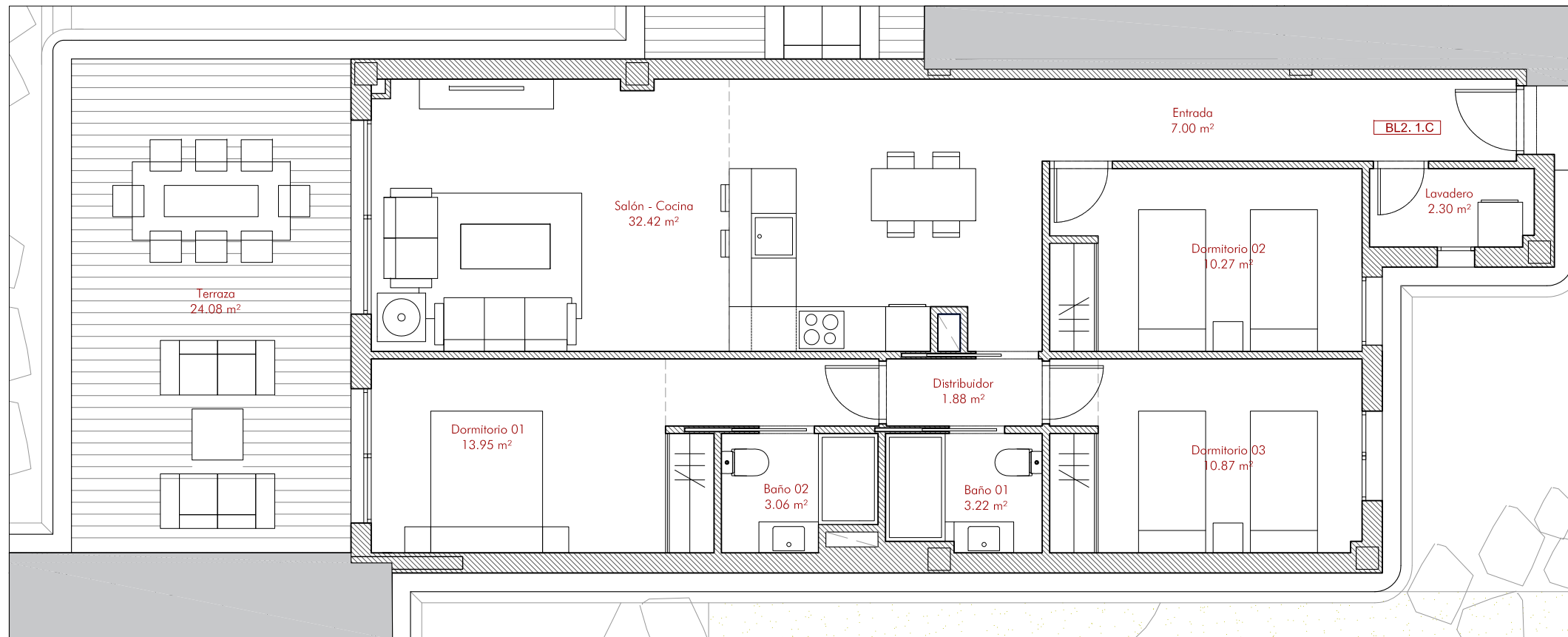
Three Rooms . Main Distribution Plan

Surfaces . Superficies > m2

- Entrance . Entrada . 7,00
- Living-Kitchen . Salón-Cocina . 32,42
- Laundry . Lavandería . 2,30
- Lobby . Distribuidor . 1,88
- Room 1 . Dormitorio 1 . 13,95
- Room 2 . Dormitorio 2 . 10,27
- Room 3 . Dormitorio 3 . 10,87
- Bathroom 1 . Baño 1 . 3,22
- Bathroom 2 . Baño 2 . 3,06
- Private Terrace . Terraza . 24,08

- Private Covert Terrace . Terraza Cubierta . 24,08
- Total Useful Area . Superficie Útil . 84,97
- Home Built Area . Sup. Construida vivienda . 100,23
- ZZCC Built Area . Sup. Construida ZZCC . 7,31
- Car park Built Area . Sup. cons. aparcamiento . 29,70

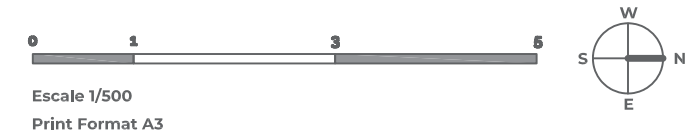
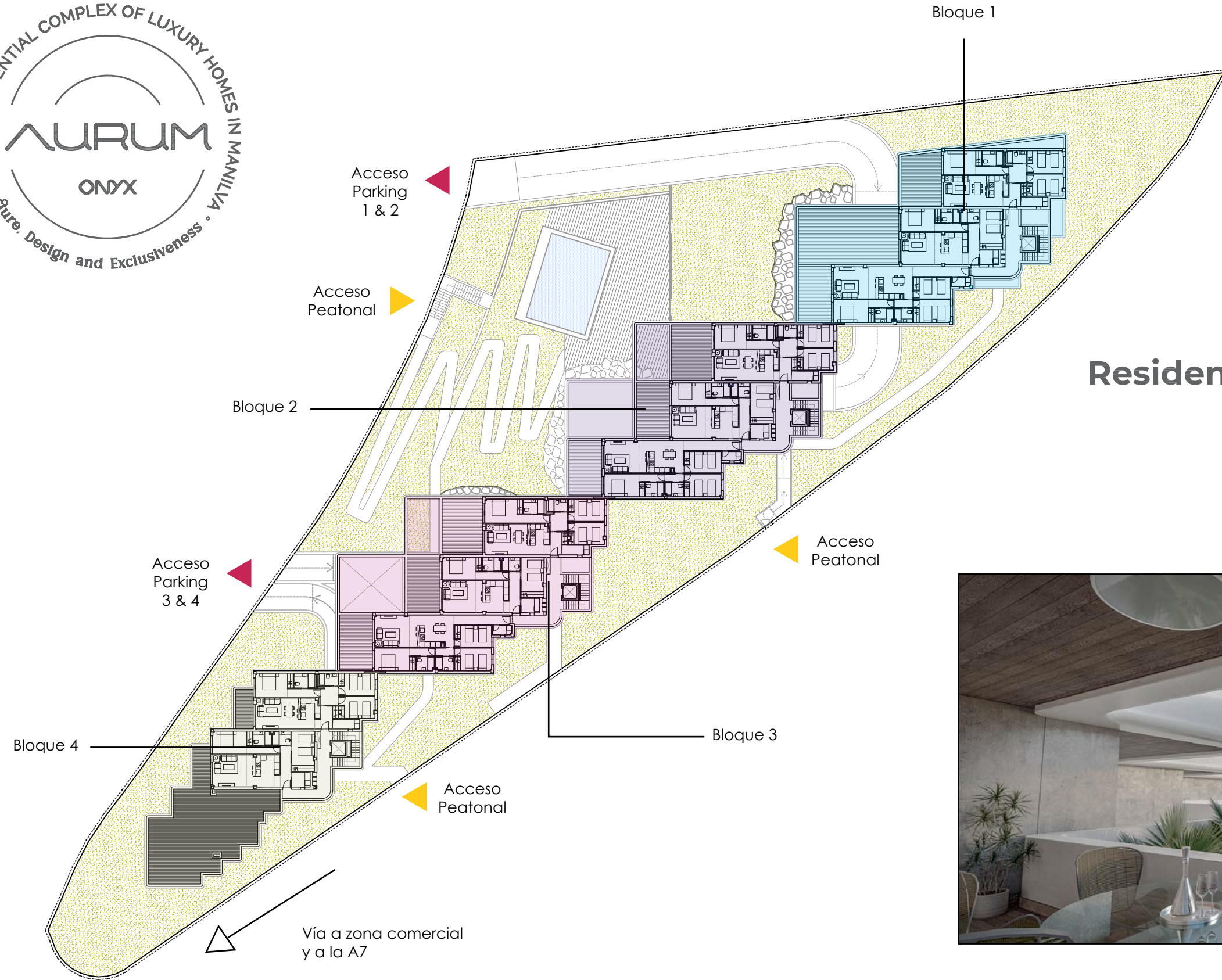
- Total Built Area . Superficie Construida . 137,24
- Exterior common area . Area Zona exterior . 77,44



NOTE > The surfaces are reflected according to Decree 218/2005 of October 11, which approves the regulation of information to the consumer in the sale and rental of homes in Andalusia. Annexes are measured in constructed area. The data and surfaces contained in this document have a merely informative value, which could be subject to changes by the company or the technical management. Doors, openings, toilets or distribution are not binding. Furniture, colors, textures or flooring are only indicative graphics, so this documentation cannot be considered as a form of contract or obligation.

NOTA > Las superficies están reflejadas según el Decreto 218/2005 del 11 de octubre, por el que se aprueba el reglamento de información al consumidor en la compraventa y arrendamiento de viviendas en Andalucía. Los anejos se miden en superficie construida. Los datos y superficies contenidos en el presente documento tienen un valor meramente informativo, que pudiera estar sujeto a cambios por parte de la empresa o la dirección técnica. Puertas, aperturas, sanitarios o distribución no son vinculantes. Mobiliario, colores, texturas o solería son únicamente grafismos orientativos, por lo que esta documentación no puede ser considerada como una forma de contrato u obligación.

ARQUITECTURA . Architecture
 Complot Arquitectos
 Chastang Arquitectos
 PROMOTOR . Developer
 Onyx International Projects
 CONSTRUCTOR . Builder
 Acierta Construcciones



Residential complex of Luxury Homes in Manilva.

AURUM ONYX



NOTE › The surfaces are reflected according to Decree 218/2005 of October 11, which approves the regulation of information to the consumer in the sale and rental of homes in Andalusia. Annexes are measured in constructed area. The data and surfaces contained in this document have a merely informative value, which could be subject to changes by the company or the technical management. Doors, openings, toilets or distribution are not binding. Furniture, colors, textures or flooring are only indicative graphics, so this documentation cannot be considered as a form of contract or obligation.

NOTA › Las superficies están reflejadas según el Decreto 218/2005 del 11 de octubre, por el que se aprueba el reglamento de información al consumidor en la compraventa y arrendamiento de viviendas en Andalucía. Los anejos se miden en superficie construida. Los datos y superficies contenidos en el presente documento tienen un valor meramente informativo, que pudiera estar sujeto a cambios por parte de la empresa o la dirección técnica. Puertas, aperturas, sanitarios o distribución no son vinculantes. Mobiliario, colores, texturas o solería son únicamente grafismos orientativos, por lo que esta documentación no puede ser considerada como una forma de contrato u obligación.